

 Piastrelle in gres porcellanato, formato medio (es. 60x120)
- DIN 51130 R9

Rivestimento in piastrelle di gres porcellanato Hmin 210; la parte superiore al rivestimento è finita con tinteggio lavabile bianco

Plan io
A: 1.05 m²
H: 3.00 m

Area passeggini
A: 9.23 m²
P: 18.24 m

Ricostiglio
A: 10.78 m²
P: 22.78 m

Corridoio
A: 48.60 m²
P: 63.95 m
H: 2.40 m

Spogli. sp.
A: 3.04 m²
P: 6.98 m
H: 2.40 m

WC sp.
A: 3.67 m²
P: 7.67 m
H: 2.40 m

Area Accoglienza
A: 35.21 m²
P: 26.08 m
H: 3.00 m

Dispensa
A: 5.51 m²
P: 9.40 m
H: 2.40 m

Cucina
A: 22.31 m²
P: 22.16 m
H: 3.00 m

Aula Lattanti
A: 37.44 m²
P: 25.51 m
H: 3.00 m

Dormitorio
A: 11.85 m²
P: 15.00 m
H: 3.00 m

Aula Medi
A: 44.81 m²
P: 27.32 m
H: 3.00 m

Servizi Medi
A: 11.85 m²
P: 12.34 m
H: 2.40 m

Servizi Grandi
A: 8.07 m²
P: 12.55 m
H: 2.40 m

Aula Grandi
A: 54.55 m²
P: 29.94 m
H: 3.00 m

C.T.
A: 15.51 m²
P: 17.49 m
H: 3.10 m

Dep. pannolini
A: 8.03 m²
P: 11.38 m
H: 2.40 m

Sp. educ.
A: 4.94 m²
P: 8.30 m
H: 2.40 m

Wc maestri
A: 4.37 m²
P: 8.56 m
H: 2.40 m

Lavanderia
A: 3.65 m²
P: 8.01 m
H: 2.40 m

Wc H
A: 4.03 m²
P: 8.30 m
H: 2.40 m

Amb. H
A: 4.29 m²
P: 8.50 m
H: 2.40 m

Ingresso

Scale

OE
A: 4.39 m²
P: 8.93 m
H: 3.10 m

Uffici
A: 8.64 m²
P: 12.33 m
H: 3.00 m

Dn
A: 2.62 m²
P: 6.36 m
H: 2.40 m

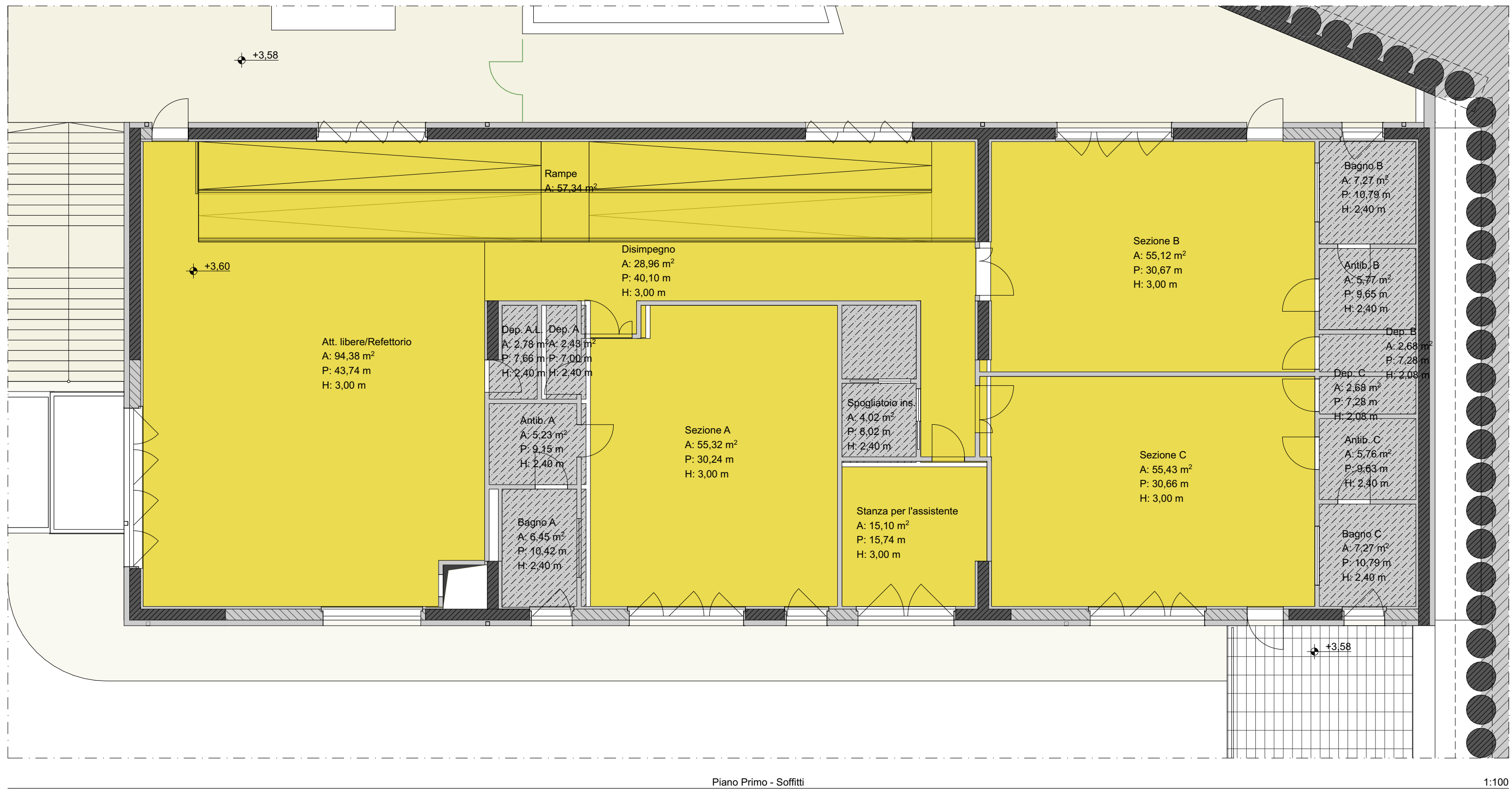
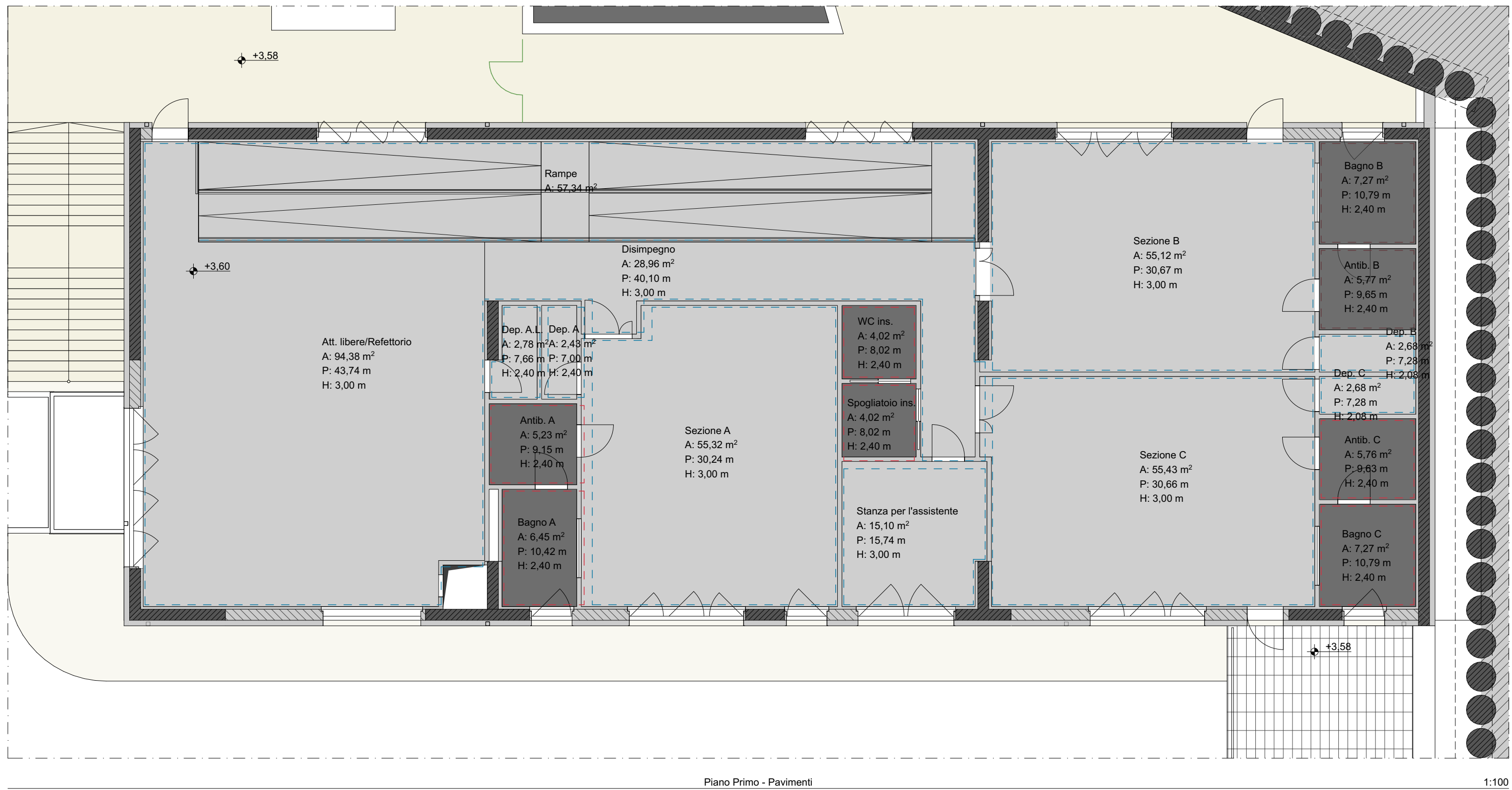
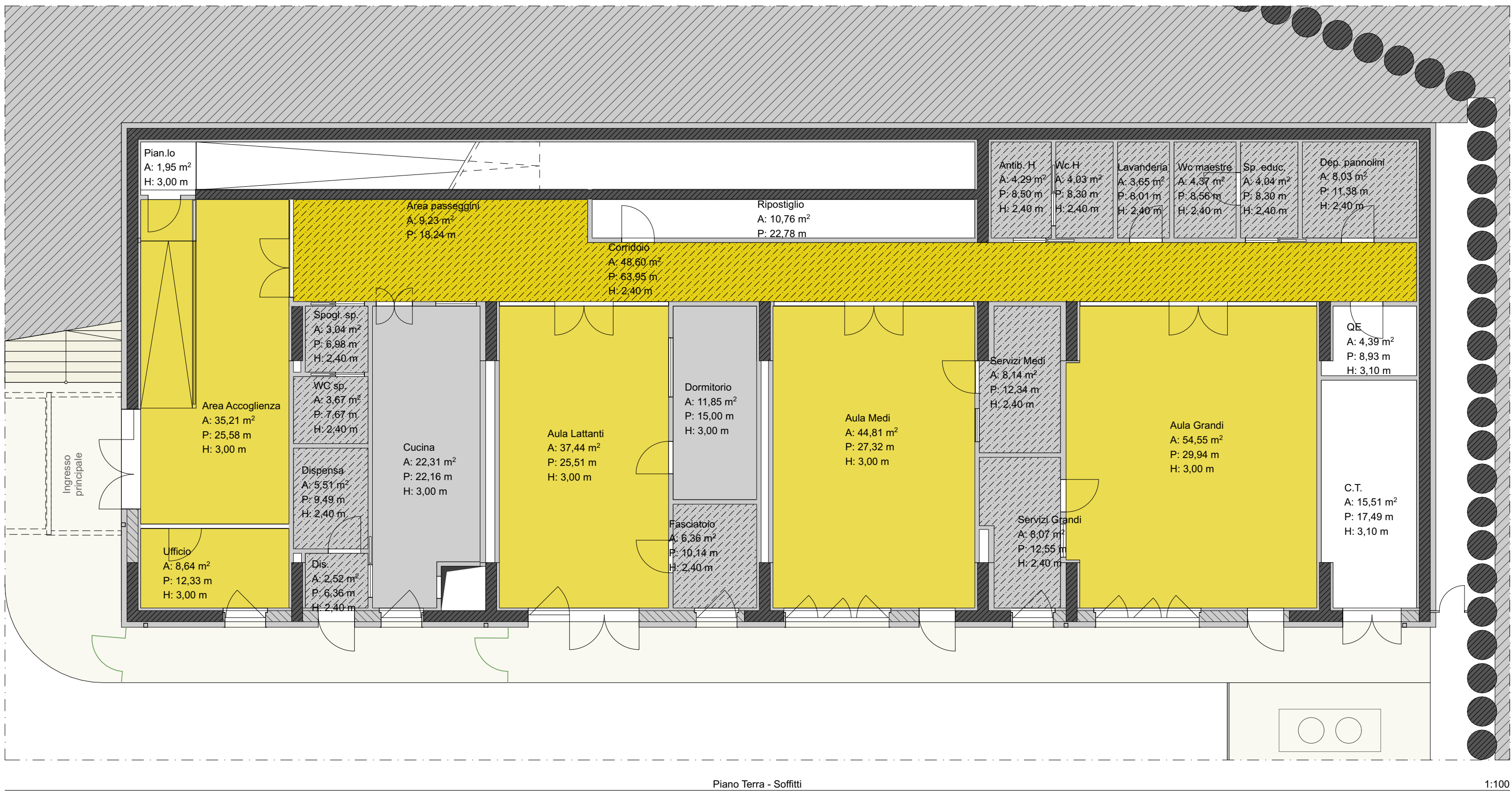
Ascensore
A: 6.36 m²
P: 10.14 m
H: 2.40 m

Piano Terra - Pavimenti

 Controsoffitto modulare, montato a plafone su sottostruttura lignea, in pannelli di lana di legno mineralizzata, formato 60x120 - H 300 cm

 Controsoffitto modulare, ispezionabile, in pannelli di lana minerale, formato 60x60, colore bianco - H 300 cm

☐ Intradosso del solaio a vista
(intradosso della rampa e locali tecnici)



Comunità Finanziato dall'Unione europea NextGenerationEU		COMUNE DI MONTONE Piazza Fortebraccio, 3 - 06014 Montone (PG)		 PR	
PIANO NAZIONALE DI RIPRESA E RESILIENZA MISSIONE 4: ISTRUZIONE E RICERCA COMPONENTE 1: POTENZIAMENTO DELL'OFFERTA DEI SERVIZI DI ISTRUZIONE: DAGLI ASILI NIDO ALL'UNIVERSITA' INVESTIMENTO 1.1: PIANO PER ASILI NIDO E SCUOLE DELL'INFANZIA E SERVIZI DI EDUCAZIONE E CURA PER LA PRIMA INFANZIA					
C					
B					
A					
-	MAGGIO 2023	Emissione		EXUP	EXUP
REV.	DATA	EMISSIONE/AGGIORNAMENTO	DESCRIZIONE	REDATTO	VERIFICATO
				APPROVATO	

Progetto

REALIZZAZIONE NUOVO POLO PER L'INFANZIA

CUP: G38H22000070006

Livello di progettazione

PROGETTO DEFINITIVO

EXUP s.r.l.
 via S. Perna, 12 - 00100 Urbino (PU)
 tel. 0721 91 15 11 - info@exup.it - www.exup.it

UNIVERSITÀ DEL SUD
 VIALE DELL'INDUSTRIA, 1
 70126 BARI (BA) - ITALIA
 TEL. 080 8002 0016

oice associazioni

II R.U.P.
 Geom. Claudio MARIOTTI

Nome file
 23016_impaginazione definitivo.pn

Commessa
 23_016

Scala

Esbo
 G-PA

Oggetto
PROGETTO ARCHITETTONICO
 Abaco pavimenti, rivestimento e soffitti

Tav.

07